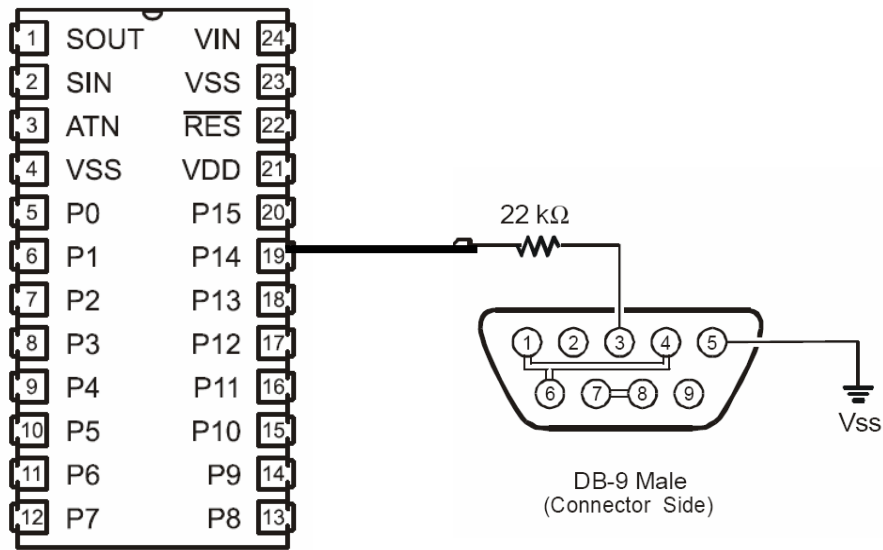
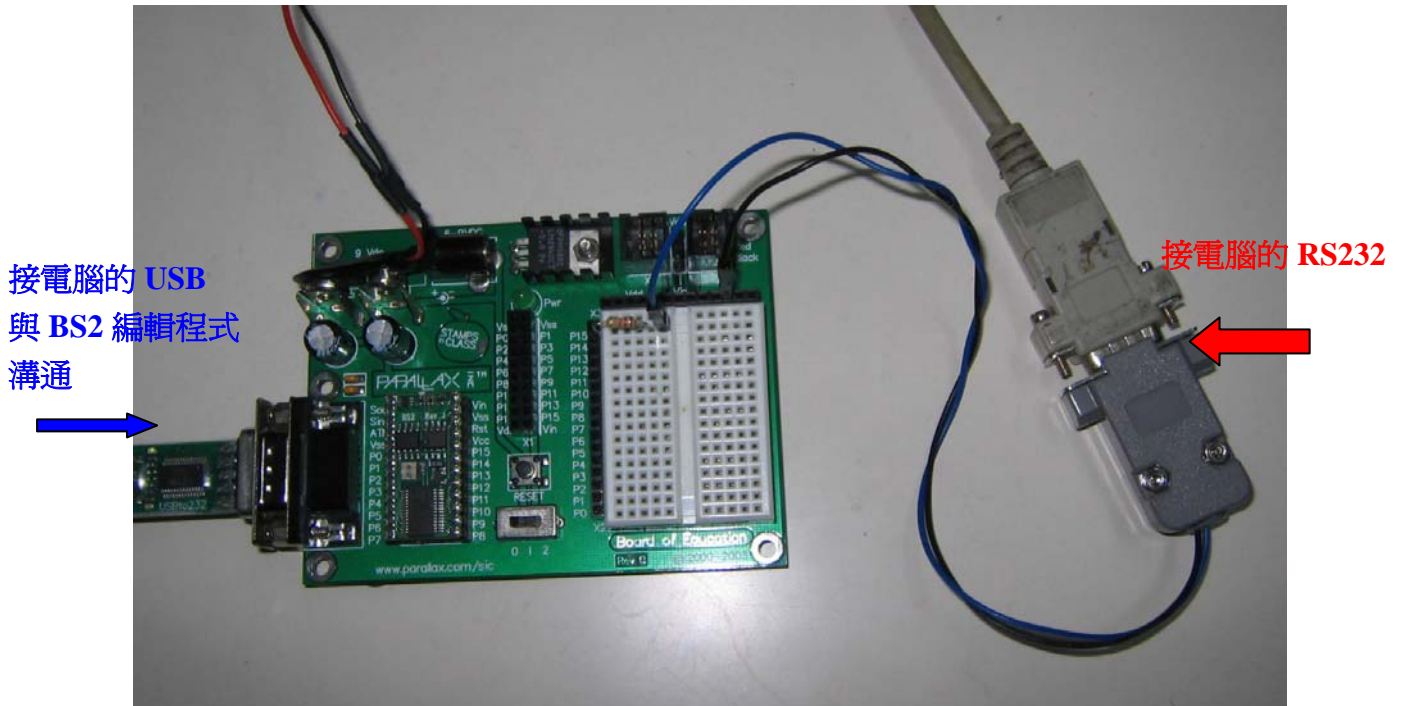


1 接線圖示



BS2 與 DB9 接法(在此例接 P14)

2 實際範例



參考接法: BS2 搭載 BOE

### 3.BS2 程式

```
' {$STAMP BS2}
' {$PBASIC 2.5}
' -----8 bits---no parity----inverted
```

bdata VAR Byte

main :

SERIN 14, 16468, [STR bdata\1]

DEBUG STR bdata\1

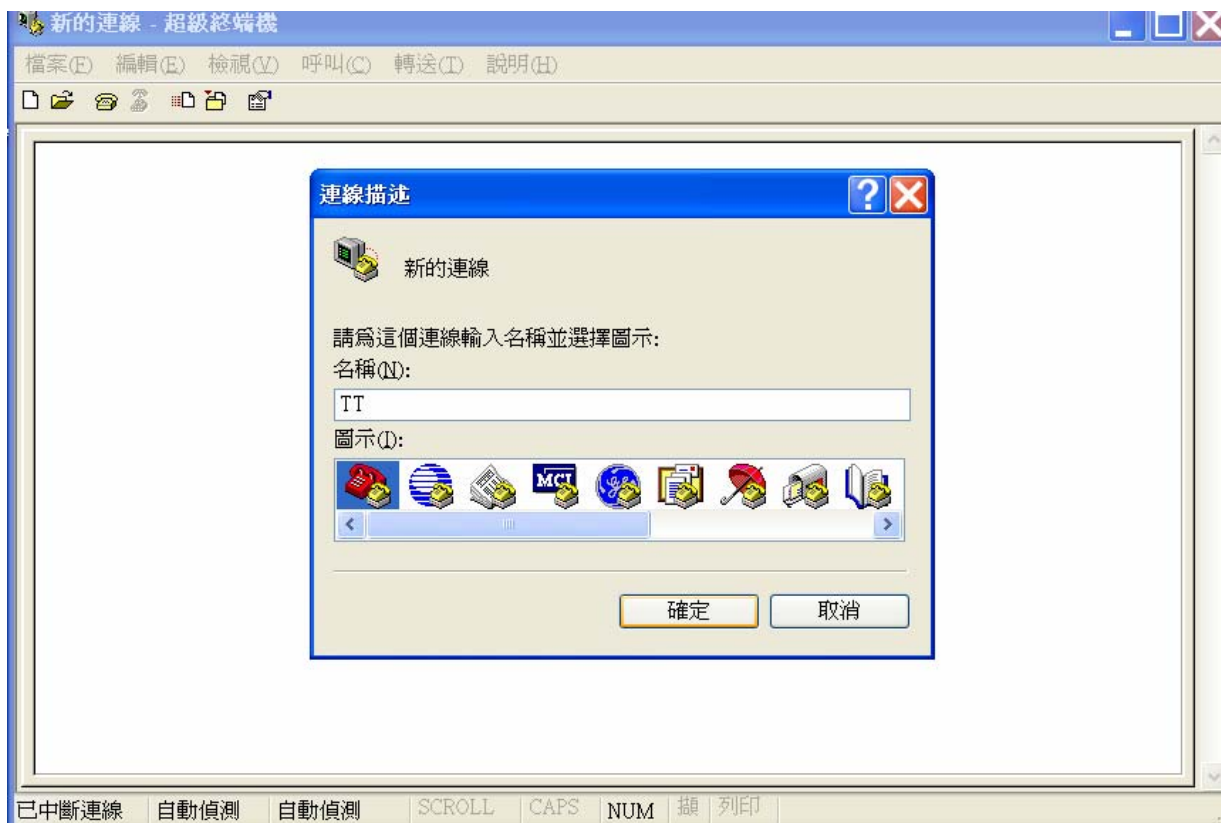
GOTO main

### 4 超級終端機設定方法

#### A 開啓程式

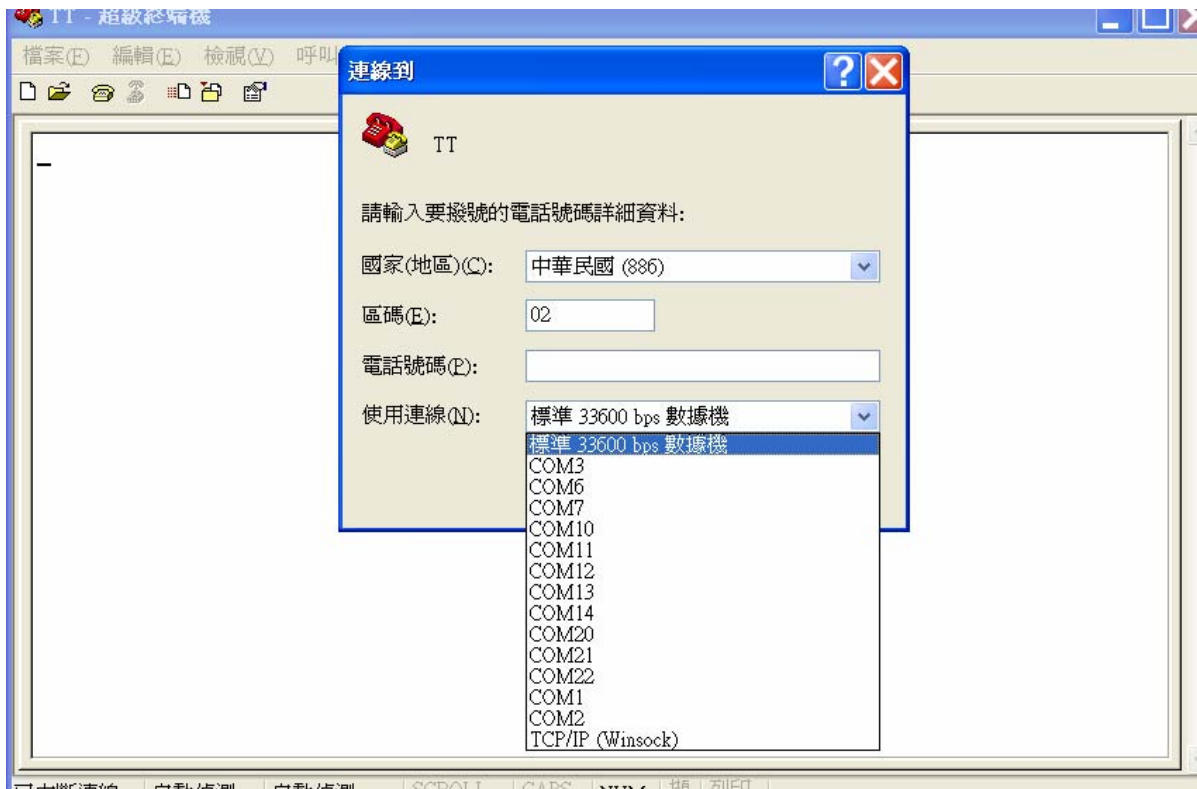
程式集>>附屬應用程式>>通訊>>超級終端機

出現畫面如下 輸入終端機名稱(圖中成稱為 TT)



B 按下確定後出現畫面如下

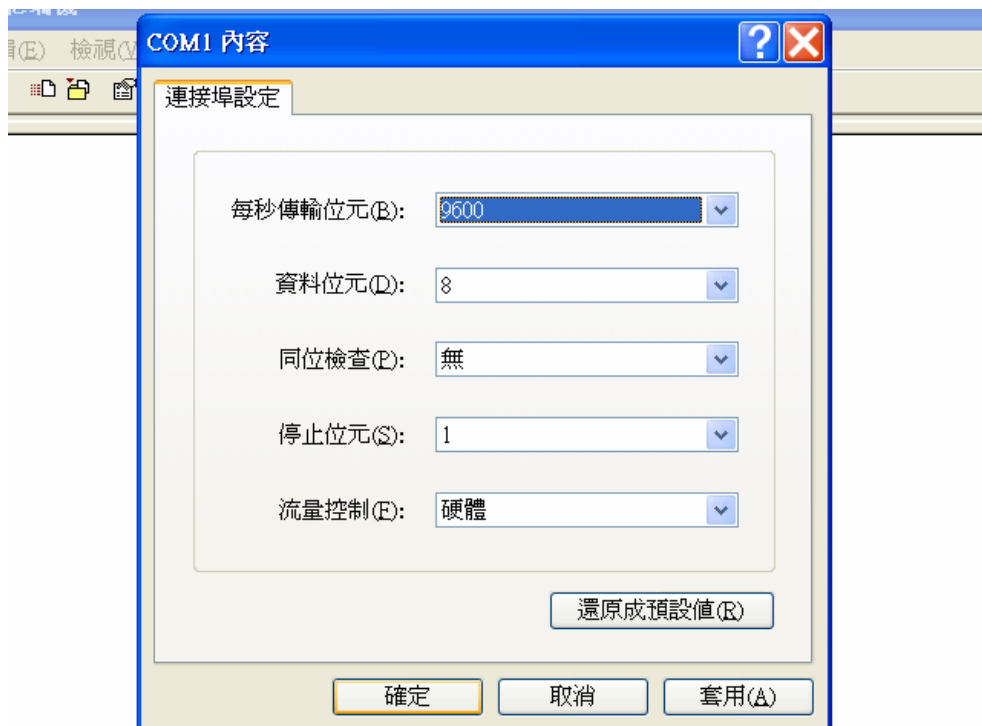
選擇使用連線 COM1(一般電腦 RS232 用 COM1 先確定你的電腦的 COM PORT)



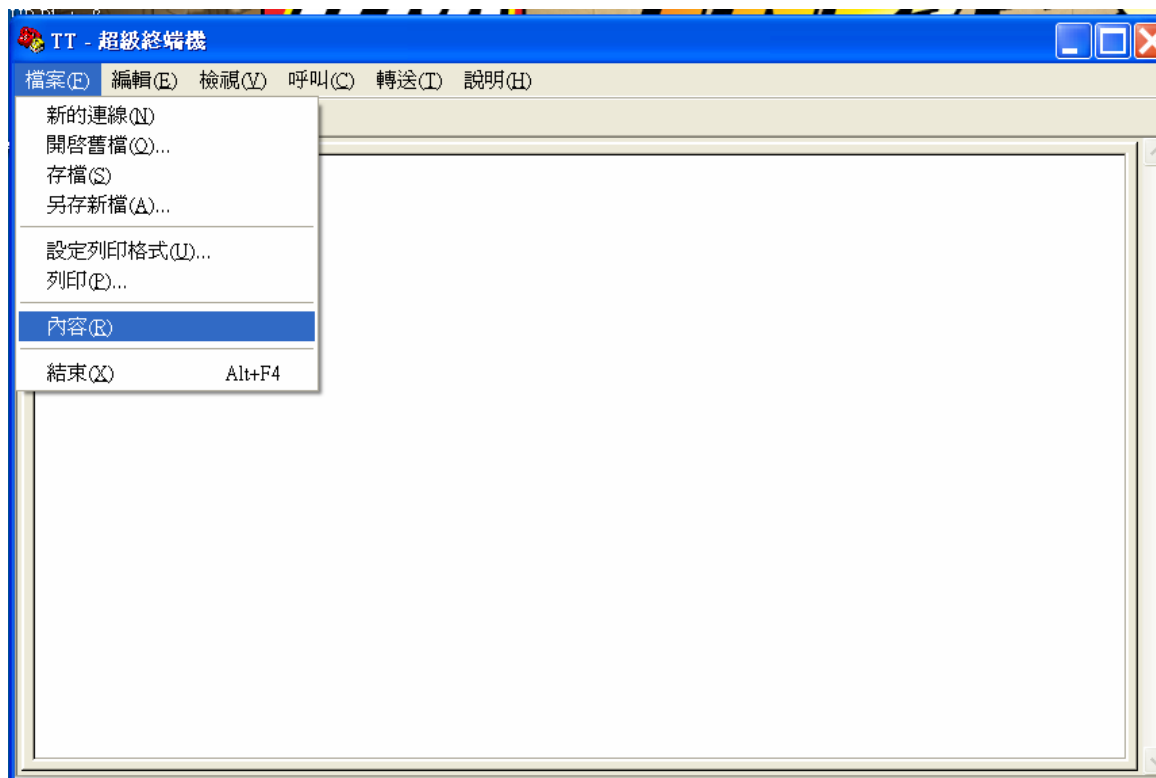
C 選好 COM PORT 後 按下確定

出現畫面如圖下 設定每秒傳輸位元 9600

其餘如圖所示 按下確定

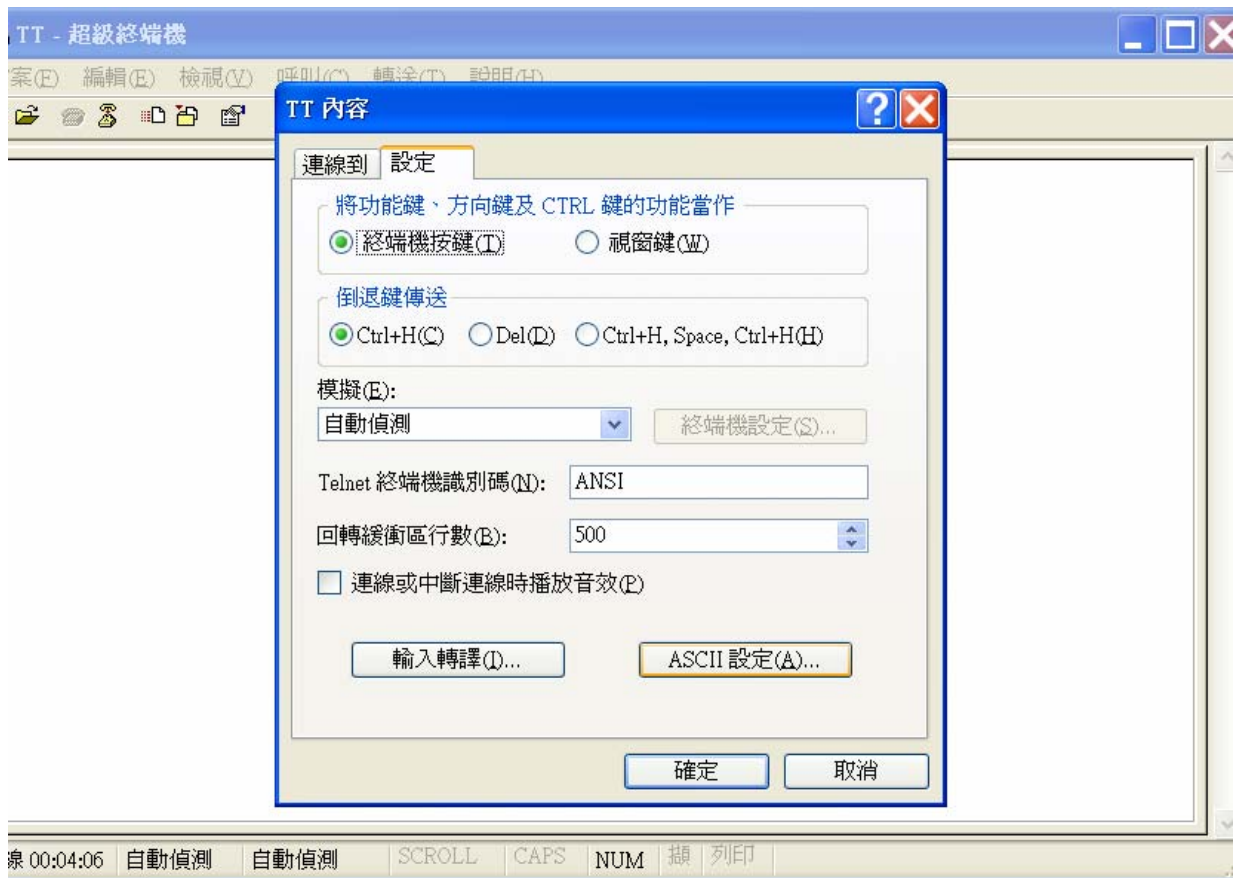


#### D 在檔案欄裡勾選內容

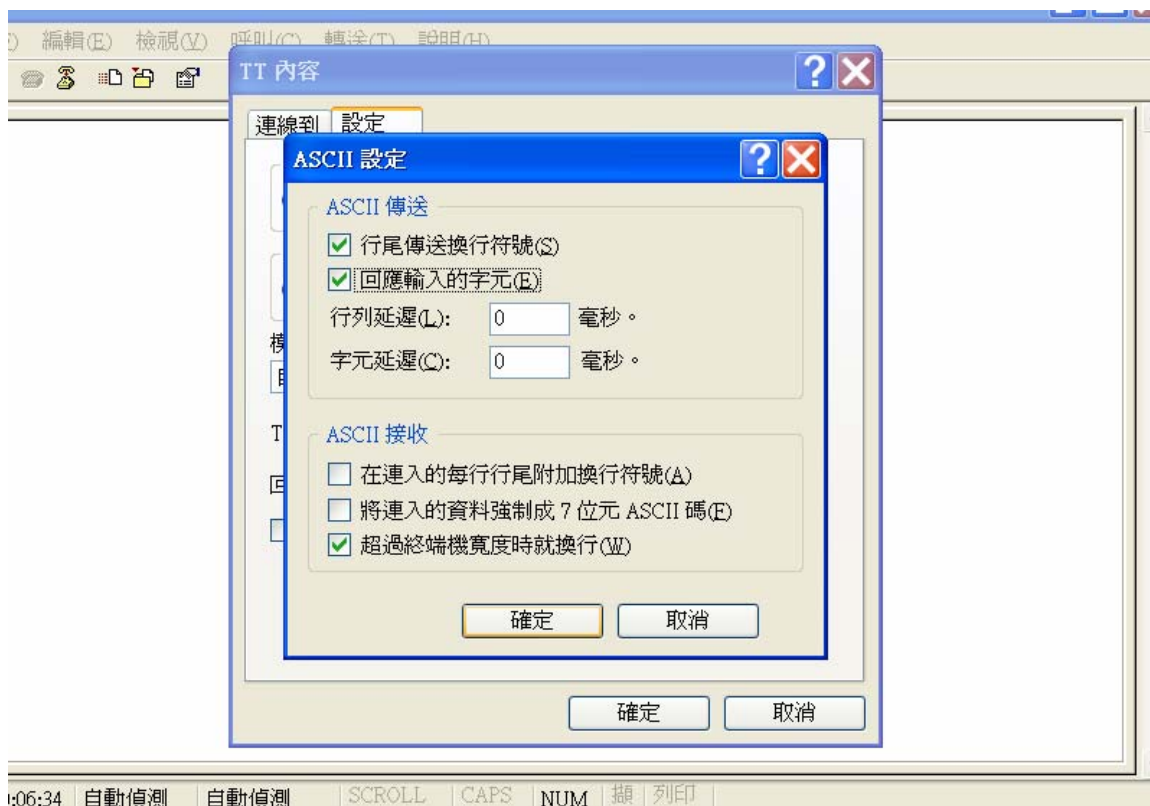


E 在內容裡選擇設定

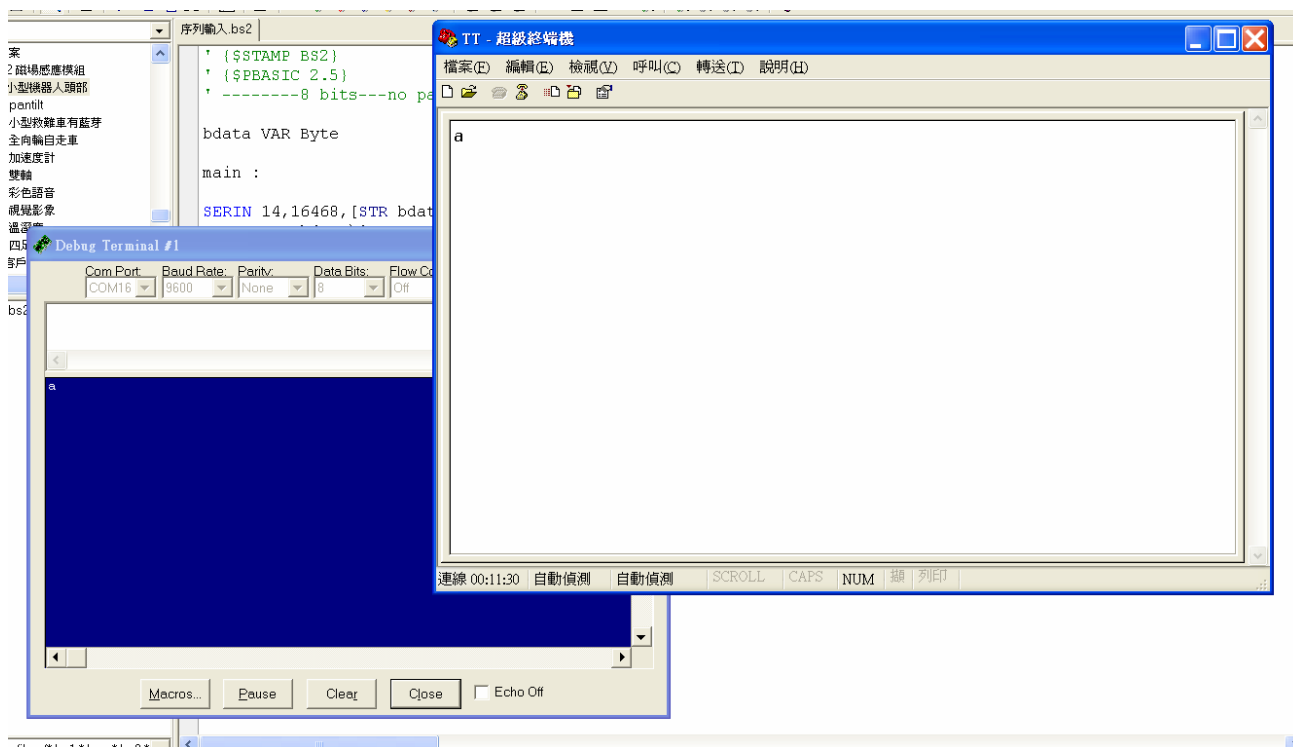
進入 ASCII 設定



F 如下圖在尾行傳送換行符號和回應輸入的位元打勾  
按下確定後即設定完成



## 5 執行 BS2 程式 RUN



6 在超級終端機按 a 則在 BS2 的 Debug Terminal #1 會出現 a

7. 結語：

超級終端機程式，是 Windows 所附的 RS232 串列通訊程式。若是終端機程式，可以與 BS2 通訊，也就是代表，當你用任何語言(C, C++, Java, VB, Pascal, Flash, Processing 等等)都可以輕易取得與 BASIC Stamp 通訊 (資料的輸出與輸入)。

不論您用哪種語言開發，只要記得會寫 COM port 的程式即可，這樣你就可以輕易的透過 Stamp 與 PC 通訊了。

全文完