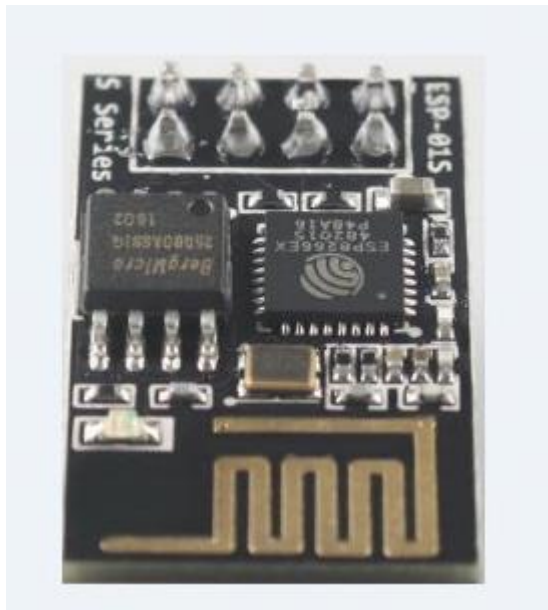


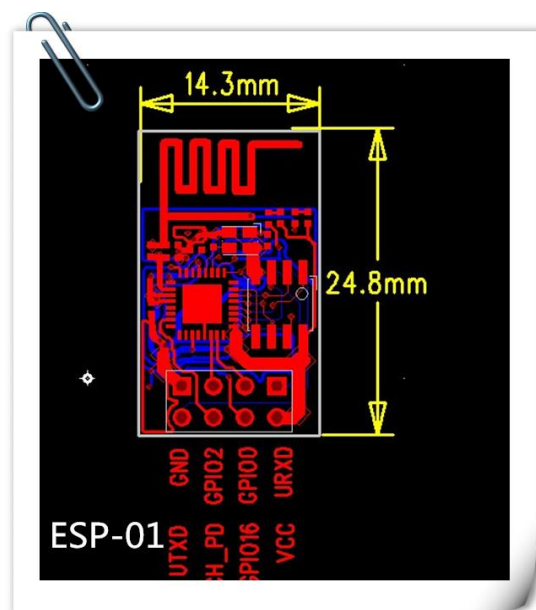
ESP-01S-ESP8266 入門教程

1、模組實物 2、引腳說明 3、連接說明，按下圖將引腳連接到 PC 的串口（VCC 接 3V，GND 接地，TX 接串口 TX，RX 接串口的 RX，CH_PD 接 3V，否則 wifi 不工作） 4、通過該 PC 串口配置 WiFi 模組參數 a) 通過 PC 串口連接模組 b) 重置 WiFi 模組 c) 啟動多模組連接 d) 開啟 TCD 伺服器 ...

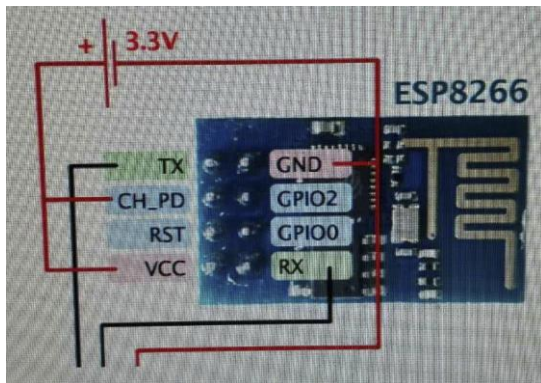
1、模組實物



2、引腳說明

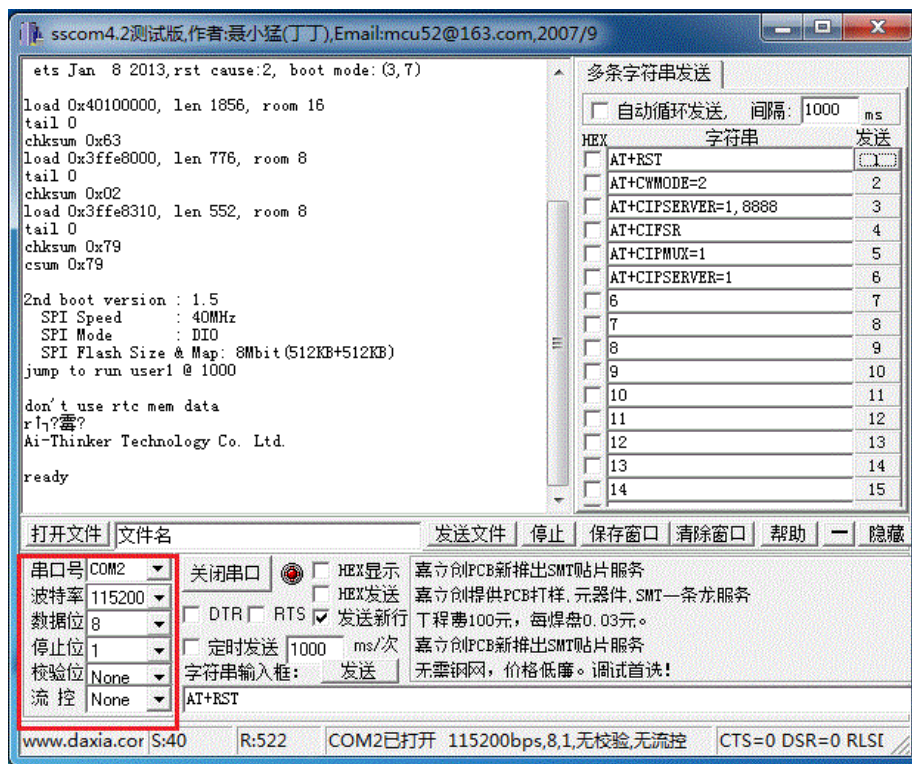


3、連接說明，按下圖將引腳連接到 PC 的串口（VCC 接 3V，GND 接地，TX 接串口 TX，RX 接串口的 RX，CH_PD 接 3V，否則 wifi 不工作）

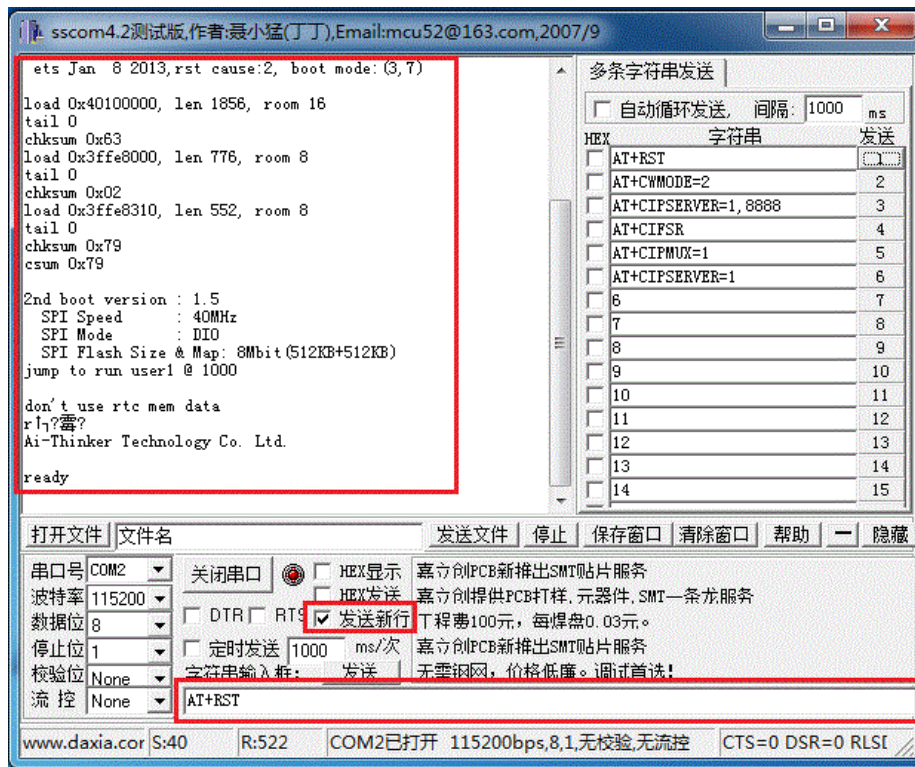


4、通過該 PC 串口配置 WiFi 模組參數

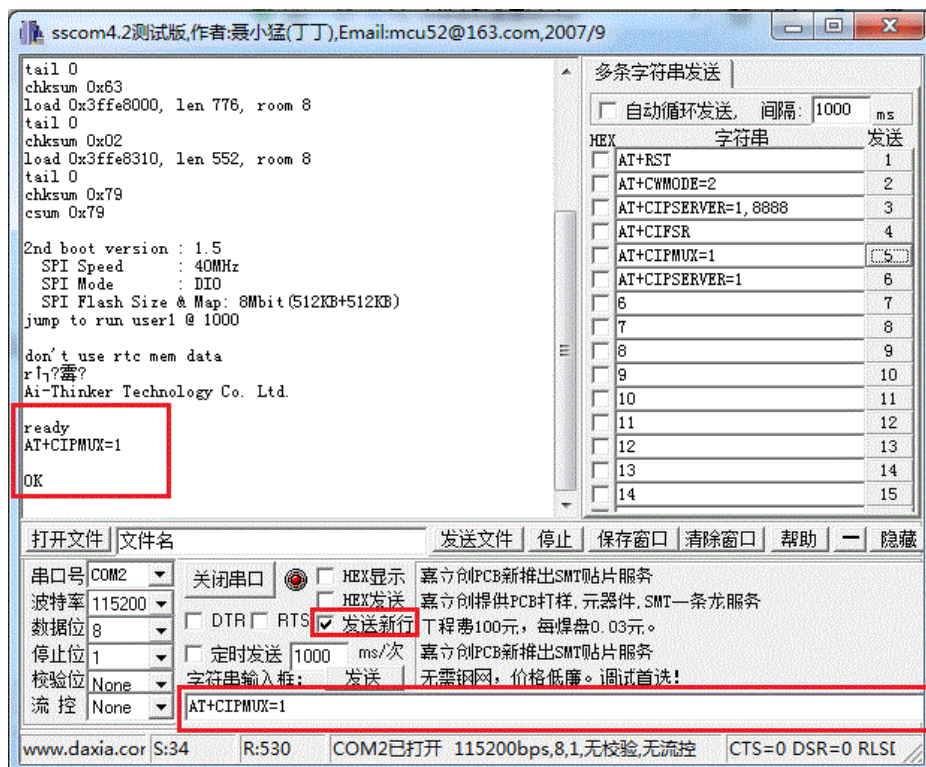
a) 通過 PC 串口連接模組



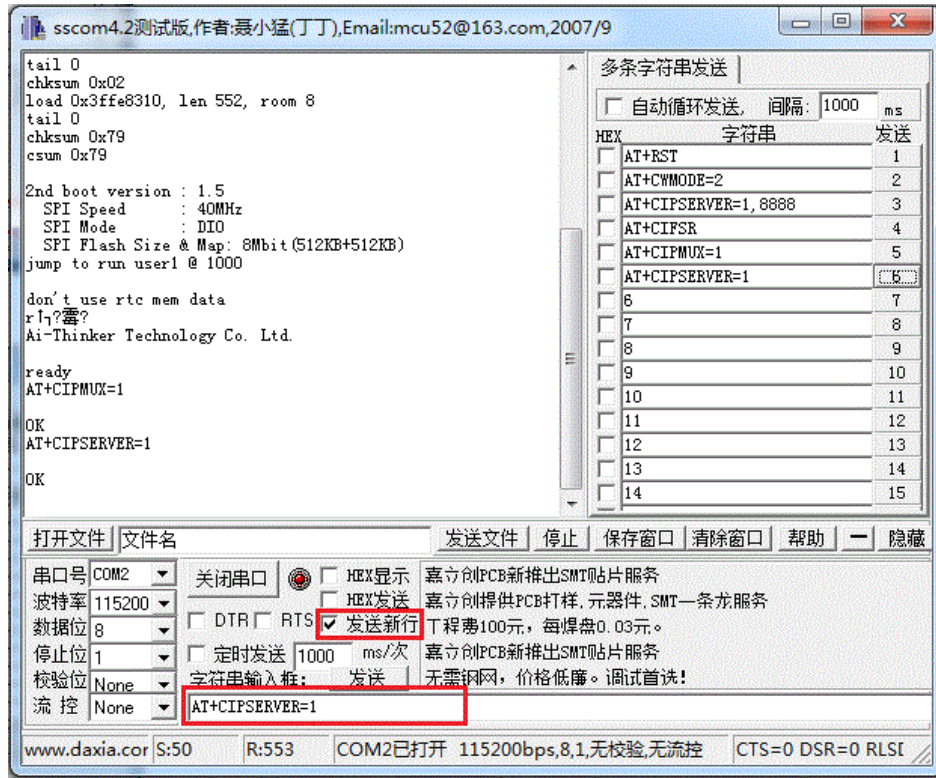
b) 重置 WiFi 模組



c) 啟動多模組連接

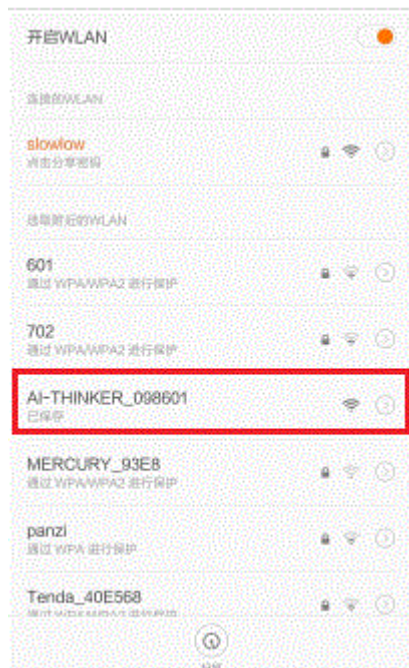


d) 開啟 TCD 伺服器, 埠預設為: 333 (至此 WiFi 模組開啟 TCP 服務, IP 為: 192.168.4.1, 埠為: 333)



5、手机端连接 WiFi 模组并通讯

a) 手机连接 WiFi 模组网络



b) 手机与 WiFi 模组建立 TCP 通讯



c) 手機向 WiFi 模組發送信息



d) PC 端接收到手機端通過 WiFi 模組發送的信息

